

4. การพัฒนาด้านการเกษตร ทรัพยากรธรรมชาติ สิ่งแวดล้อมและการ



โครงการปลูกป่าเฉลิมพระเกียรติ ฯ



โครงการ “พยุภรณ์ ค้าไทย ถวายองค์ราชินี”





โครงการคลองสวยน้ำใส คนไทยมีความสุข ณ ลำน้ำก่ำ



โครงการ “วันรักต้นไม้ประจำปีของชาติ พ.ศ.



กิจกรรมดำเนินการสร้างจิตสำนึกประชาชน พนักงาน ลูกจ้าง ในการทิ้งขยะ
พัฒนาทำความสะอาดหน่วยงาน และความเป็นระเบียบเรียบร้อย

กิจกรรมทำความสะอาดในหน่วยงาน



พัฒนาทำความสะอาดถนนสาธารณะ



รณรงค์การสร้างจิตสำนึกประชาชน ในการทิ้งขยะมูลฝอย



ข่าวประชาสัมพันธ์

องค์การบริหารส่วนตำบลหนองขาม ได้ตระหนักถึงการดำเนินการตามนโยบายของรัฐมนตรีว่าการกระทรวงมหาดไทย ในการรณรงค์สร้างพฤติกรรมและจิตสำนึกของประชาชนในการทิ้งขยะมูลฝอยของคนในชุมชน ให้เห็นความสำคัญของการรักษาความสะอาดและความเป็นระเบียบเรียบร้อยของบ้านเมือง

อบต.หนองขาม จึงขอความร่วมมือผู้นำหมู่บ้าน ส.อบต. อาสาสมัคร และประชาชน ร่วมกันจัดกิจกรรมรณรงค์สร้างจิตสำนึกของคนในชุมชนรวมทั้งเด็กๆ ลูก หลาน ในชุมชนให้รู้จักรักษาความสะอาด ความเป็นระเบียบเรียบร้อย ทั้งในบ้านพัก อาศัยและหน้าบ้าน ตลอดจนมีส่วนร่วมในการรักษาความสะอาดและความเป็นระเบียบเรียบร้อยของชุมชน เช่น การทิ้งขยะให้ถูกที่ การคัดแยกขยะ ไม่ทิ้งขยะในชุมชน ทิ้งขยะลงภาชนะที่จัดเตรียมไว้รับรอง รวมทั้งการจัดทำโครงการหน้าบ้านหน้ามอง หรือชุมชนปราศจากขยะมูลฝอย

ขยะมูลฝอย (Solid Waste) หมายถึง เศษสิ่งเหลือใช้และสิ่งปฏิกูลต่างๆ ซึ่งเกิดจากกิจกรรมของมนุษย์และสัตว์ รวมถึงสิ่งอื่นใดที่เก็บกวาดจากถนน ตลาด หรือที่อื่นๆ ทั้งจากการผลิต การบริโภค การขับถ่าย การดำรงชีวิตและอื่นๆ



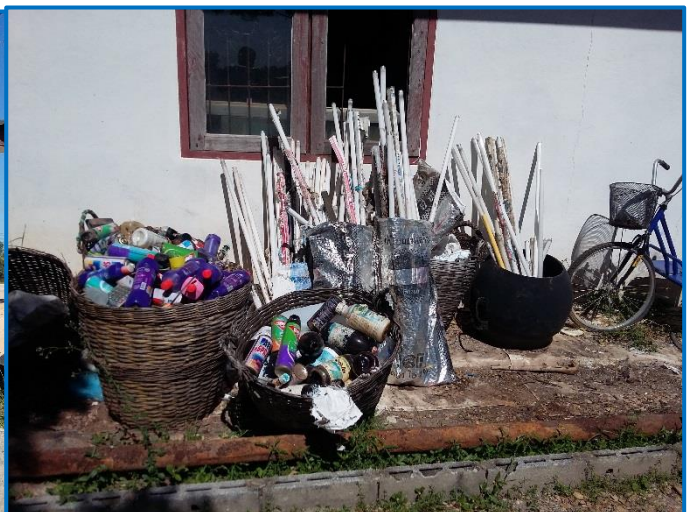
ประเภทของขยะ ขยะเปียก หมายถึง ขยะที่ย่อยสลายได้ง่าย เช่น เศษอาหาร พืชผัก เปลือกผลไม้ เป็นต้น

* ขยะแห้ง หมายถึง ขยะที่ย่อยสลายได้ยาก เช่น กระดาษ พลาสติก แก้ว โลหะ เศษผ้า ไม้ ขาง เป็นต้น

ขยะอันตราย ได้แก่ สารเคมี วัตถุมีพิษ ซากอานไฟฉาย หลอดไฟ และขยะติดเชื้อ

แหล่งกำเนิดขยะมูลฝอย * ชุมชนพักอาศัย เช่น บ้านเรือน และอาคารชุด ย่านการค้าและบริการ เช่น ตลาด ร้านค้า ธนาคาร ห้างสรรพสินค้า สถานที่ราชการ ศาสนสถาน โรงเรียน โรงพยาบาล โรงงานอุตสาหกรรม

ผลกระทบของขยะมูลฝอย * ปัญหากลิ่นเหม็นจากขยะมูลฝอยสร้างความรำคาญให้แก่ชุมชนพักอาศัย แหล่งน้ำเน่าเสียจากการที่ขยะมูลฝอยมีอินทรีย์สารเน่าเปื่อยปะปนอยู่ เป็นอันตรายต่อการดำรงชีวิตของมนุษย์และสัตว์น้ำ รวมทั้งผลเสียในด้านการใช้น้ำเพื่อการนันทนาการ เป็นแหล่งเพาะพันธุ์เชื้อโรคและสัตว์น้ำโรคต่างๆ เช่น หนู แมลงวัน เป็นต้น การกำจัดมูลฝอยที่ไม่ถูกหลักวิชาการจะสร้างความเดือดร้อนรำคาญแก่ผู้ที่อาศัยข้างเคียง รวมทั้งส่งผลกระทบต่อสิ่งแวดล้อมและสุขภาพของประชาชน ทำให้ชุมชนขาดความสะอาด สวยงาม และเป็นระเบียบ และไม่น่าอยู่ * การสูญเสียทางเศรษฐกิจ เช่น ชุมชนจะต้องเสียค่าใช้จ่ายในการเก็บขนและกำจัดขยะ มูลฝอย ค่าชดเชยความเสียหายในกรณีที่เกิดเพลิงไหม้ และค่ารักษาพยาบาลหากประชาชนได้รับโรคร้ายไข้เจ็บจากพิษของขยะมูลฝอย



สร้างจิตสำนึกในการคัดแยกขยะ

